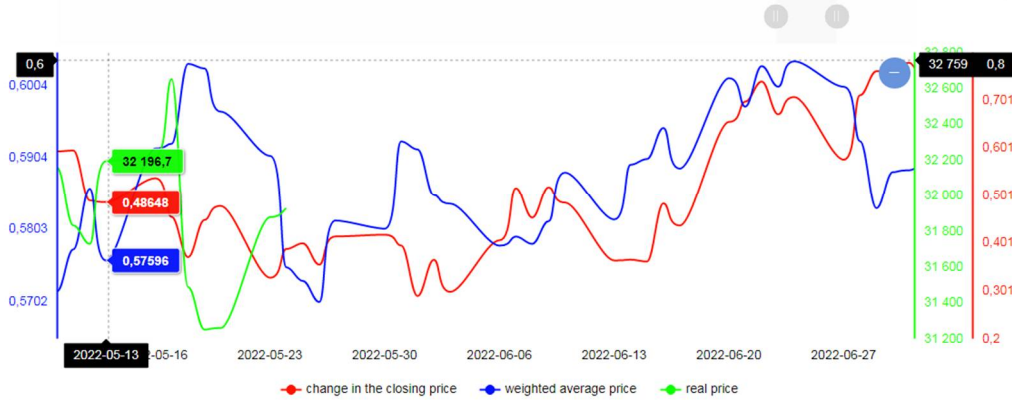




## Обзор работы системы на примере Dow Jones

Откроем прогноз индекса Dow Jones от 13.05.22:

Выбор котировки **DOW JONES** DJI.INDX – DJI.INDX Dow Jones Industrial Average INDEX INDX null ✔  
Оплачено до 01.12.2021 Связаться с экспертом



Change in the closing price - (CLS Red curve-красная) | Weighted average price - (RPO Blue curve-синяя) | Real price (Close Green curve-зеленая) - (история торгов эмитента на бирже по цене закрытия) | Choose the direction of the trend with help of two forecast lines. They should be in the same direction | Выберите направление тренда с помощью двух линий прогноза. Они должны быть в одном направлении |

Посмотрим на график инструмента с точки зрения теханализа:

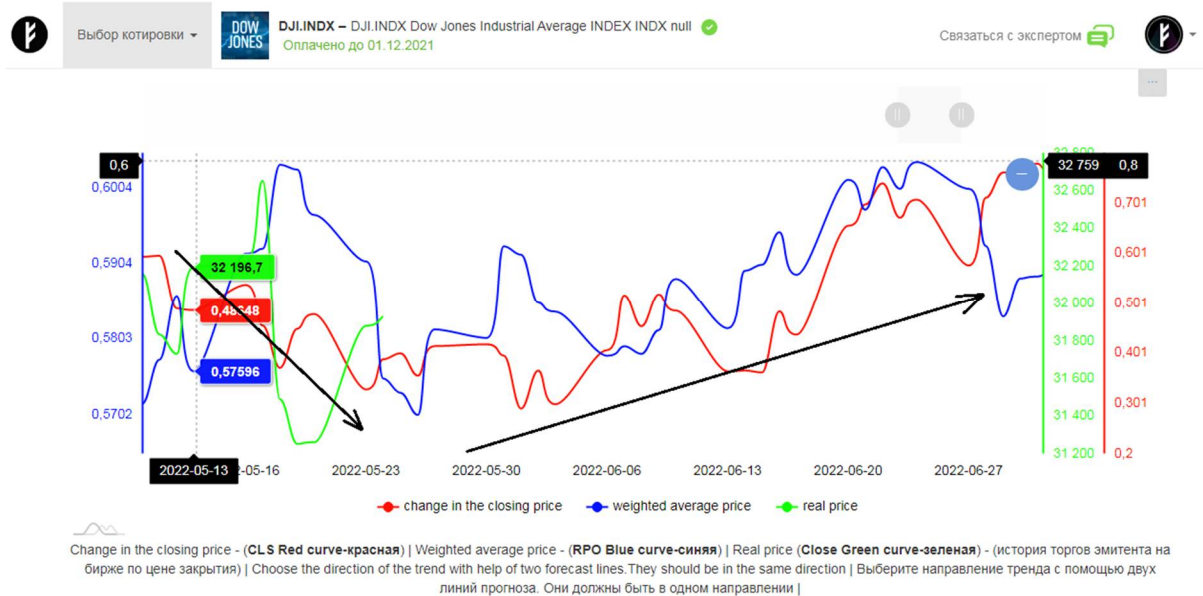


13 Мая цена индекса достигла зоны покупок и подошла вплотную к нижней границе медвежьего канала, что дает нам все основания предполагать, что цена инструмента далее пойдет вверх



Посмотрим, что нам об этом скажет система:

2



Согласно системе примерно до 20 мая цена не будет расти, именно в 20-х числах будет минимальная цена, по которой можно открыть позицию в покупку индекса, после чего цена инструмента пойдет вверх

Взглянем, что произошло в периоде между 13 и 20 мая:





Видим, что 20 мая цена не смогла уйти вверх и упала ниже цены на момент 13 мая, теперь мы можем войти в покупки с удобной точки входа

Рассмотрим ситуацию на 6 июня:



Цена Dow Jones выросла более чем на 2000 пунктов от цены 20 мая (с 31000.0 до 33153.9)